

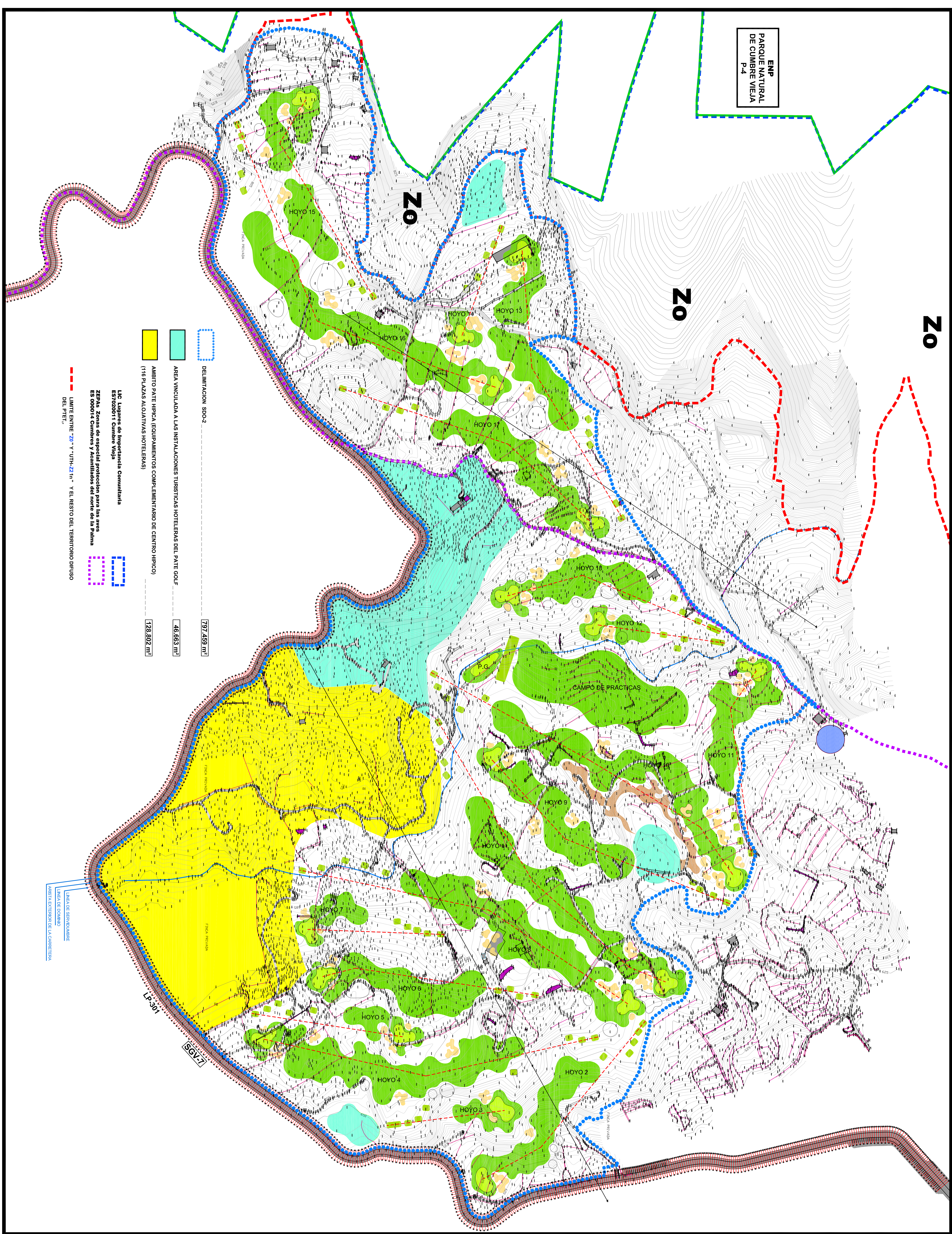
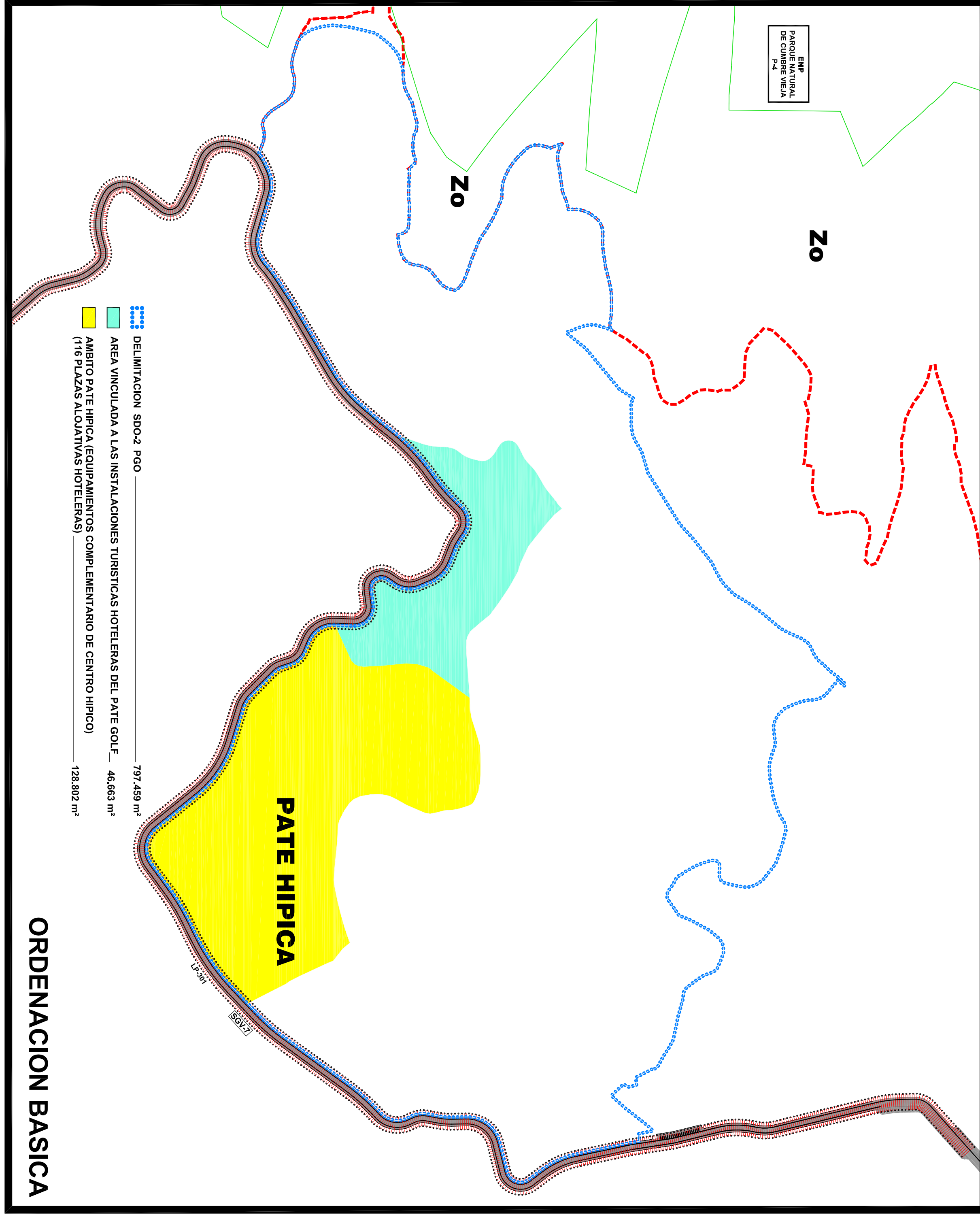
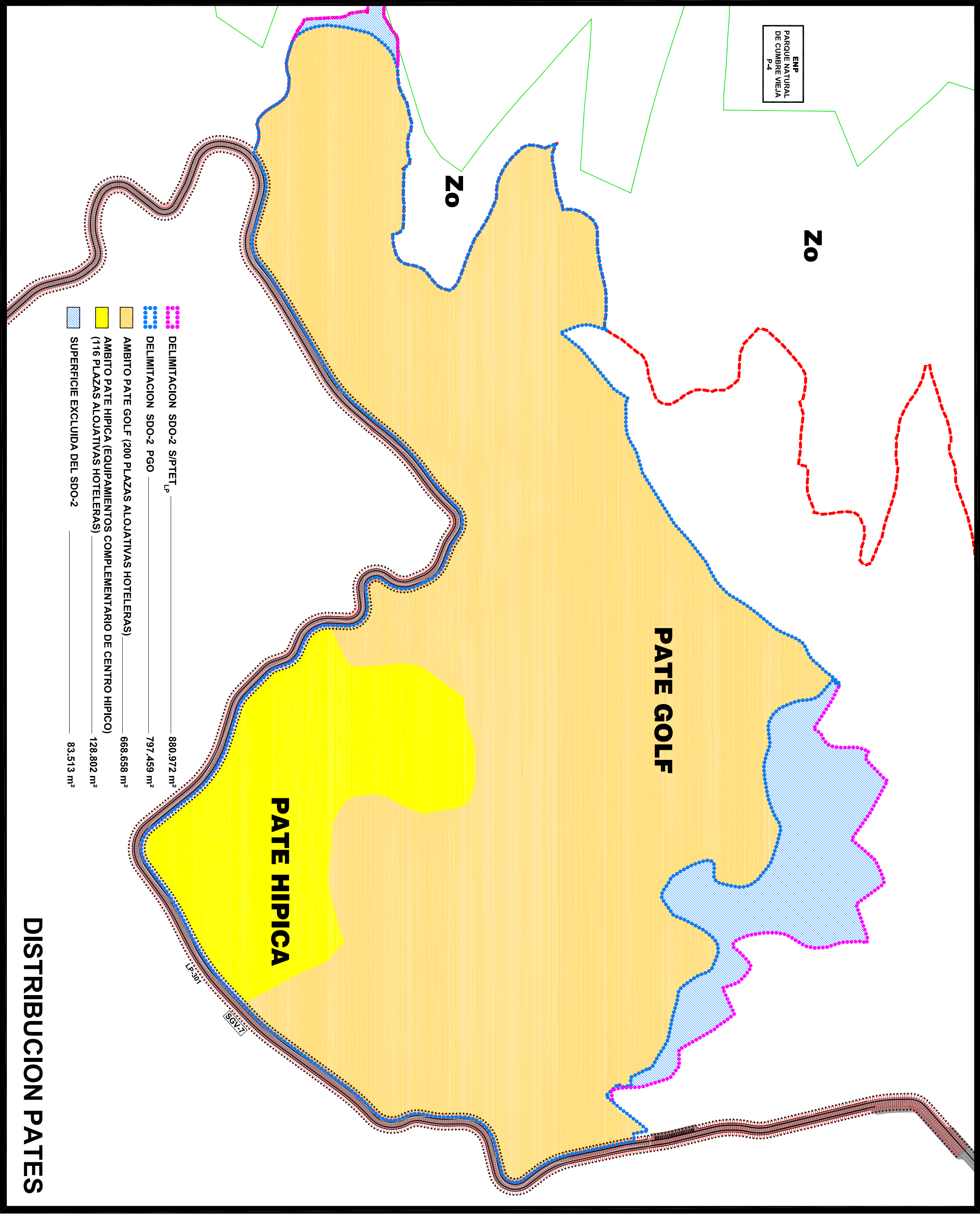
SDO-2

CAPACIDAD LIMITE DE INICIO (NORMA 20. APARTADO 2.1)

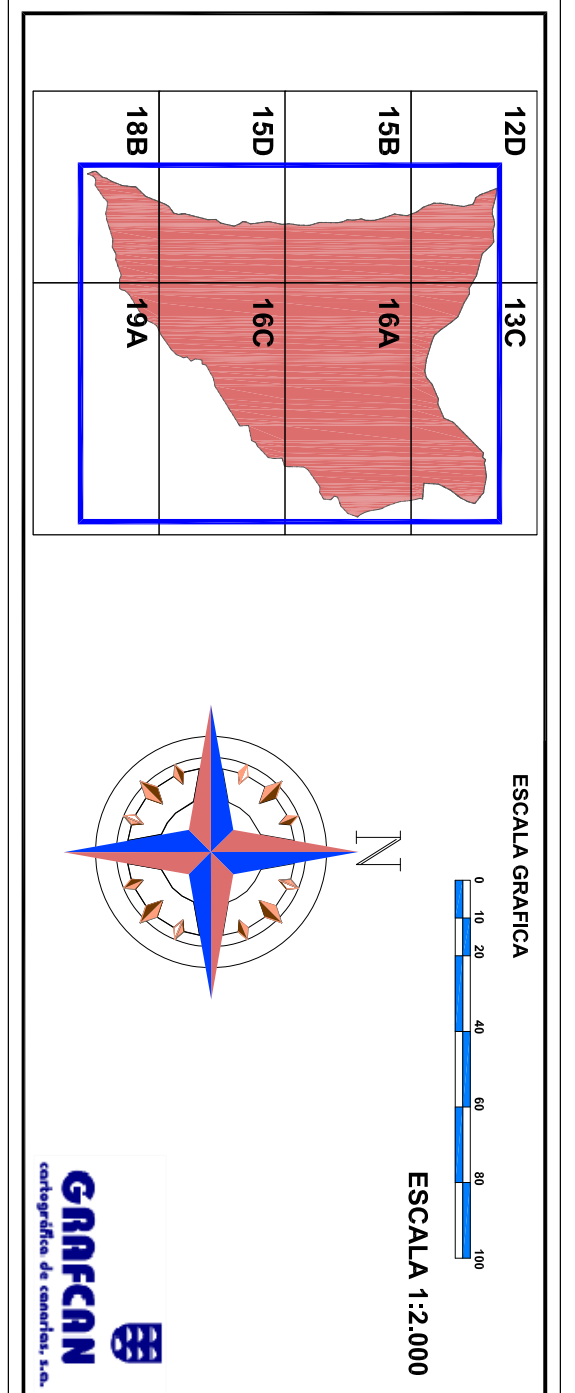
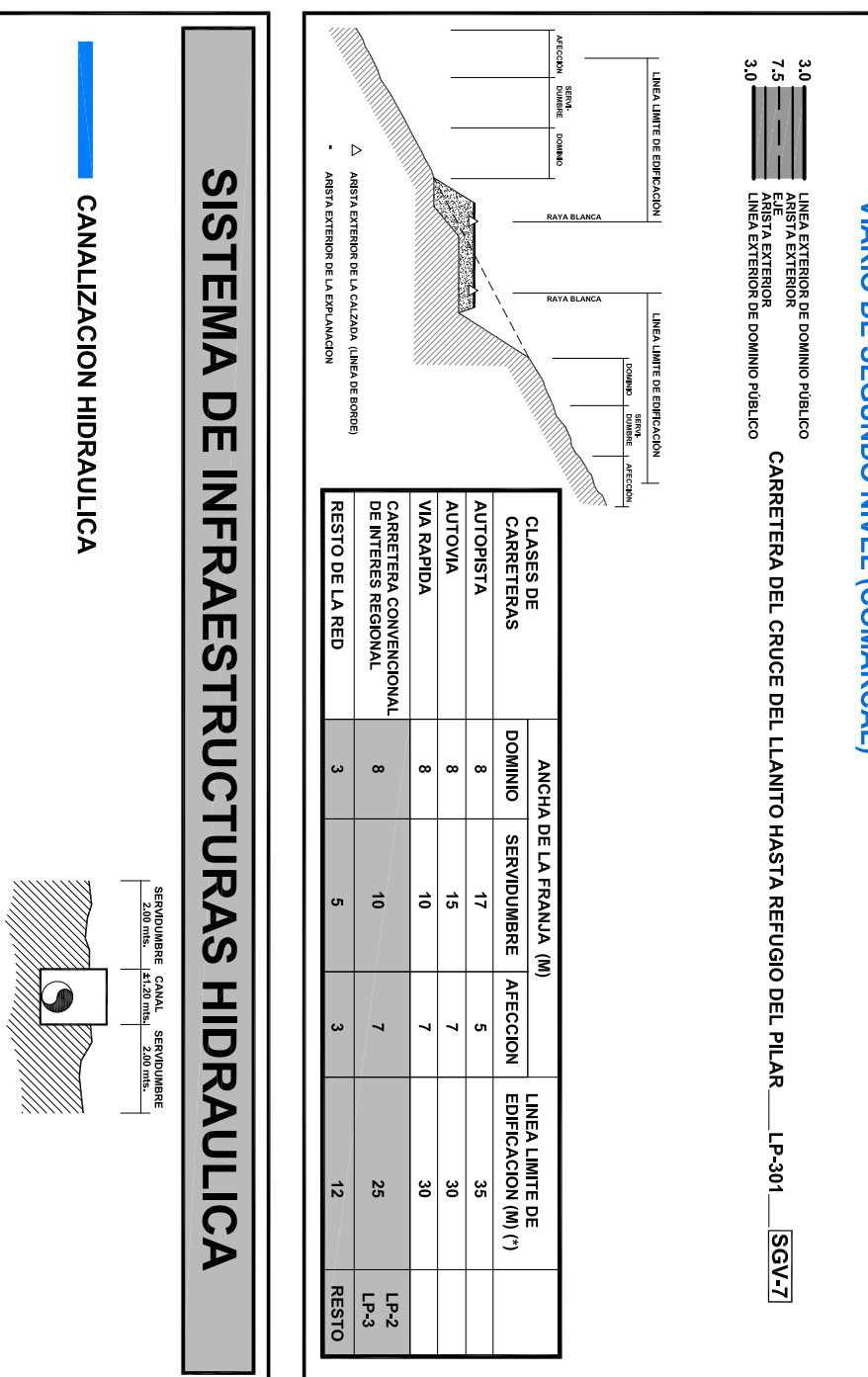
797.459 x 0.000358695 = 286 plazas alojativas

DETERMINACION DE LA CAPACIDAD DE CARGA DEL SDO-2 (NORMA 20. APARTADO 2. SUBAPARTADOS 1.1 Y 1.2)

SUPERFICIE DE LA ULET CORRESPONDIENTE AL CAMPO DE GOLF	S1	797.459m ²
PLAZAS ALOJATIVAS MAXIMAS EN LA TOTALIDAD DEL LIMITE DE INICIO	Ps	286
PLAZAS ALOJATIVAS REALES DEL HOTEL GOLF	P1	200 aloj
RESTO DE PLAZAS A INSTALAR	Pf	Pf = Ps - P1 86 aloj
SUP. MINIMA CORRESPONDIENTE AL RESTO DE PLAZAS	Sf	Sf = 5 PR2 36.980 m ²
FACTOR DE PROPORCIONALIDAD	K	K = Pf/Sf 0.0023
SUPERFICIE DE LA ULET CORRESPONDIENTE A OTRA ACTUACION	SI	128.802m ²
PLAZAS APROPIABLES POR OTRA ACTUACION	PI	PI = K x SI 286



EL DISEÑO DEL CAMPO DE GOLF TIENE UN CARÁCTER RESERVANTE Y INDICATIVO



AYUNTAMIENTO DE BREÑA ALTA
ISLA DE LA PALMA
PLAN GENERAL DE ORDENACION
ADAPTACION PLENA
DOCUMENTO APROBADO POR INTERMUNICIPALIDAD EN SESION DE LA COMISIA
ORDENACION POMBAENONAZADA

OP-EE-1
1:2.000
DICIEMBRE 2010